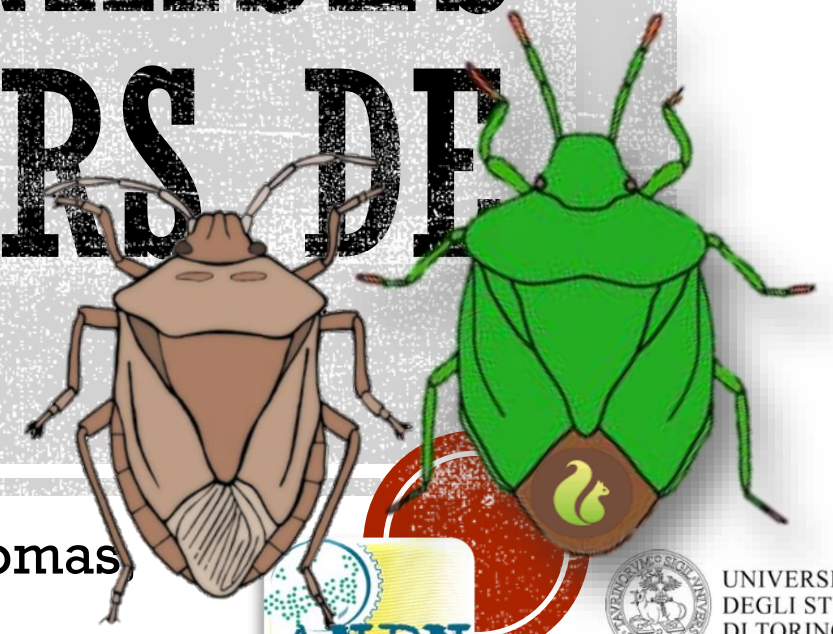


# IMPACT DES PUNAISES DANS LES VERGERS DE NOISETTIERS

Rachid Hamidi, Mélina Calvy, Jonas Guignet, Maud Thomas  
et Luciana Tavella



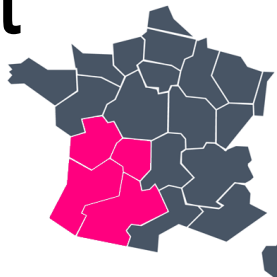
UNIVERSITA  
DEGLI STUDI  
DI TORINO



# LES INSECTES RAVAGEURS ET LA NOISETTE

4300ha  
98% fr à Unicoque

Sud-Ouest



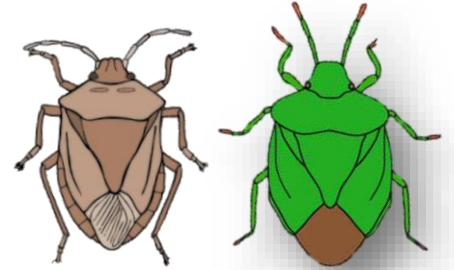
Le balanin



© Deyrmon

80% de dégâts

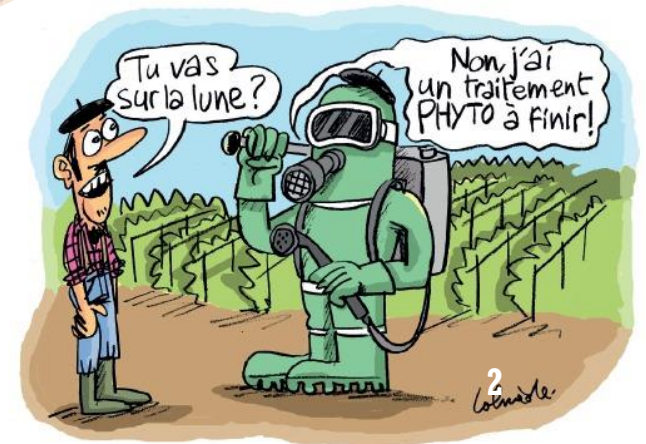
Les punaises



80% des vergers de  
noisetiers  
et jusqu'à 10% de dégâts

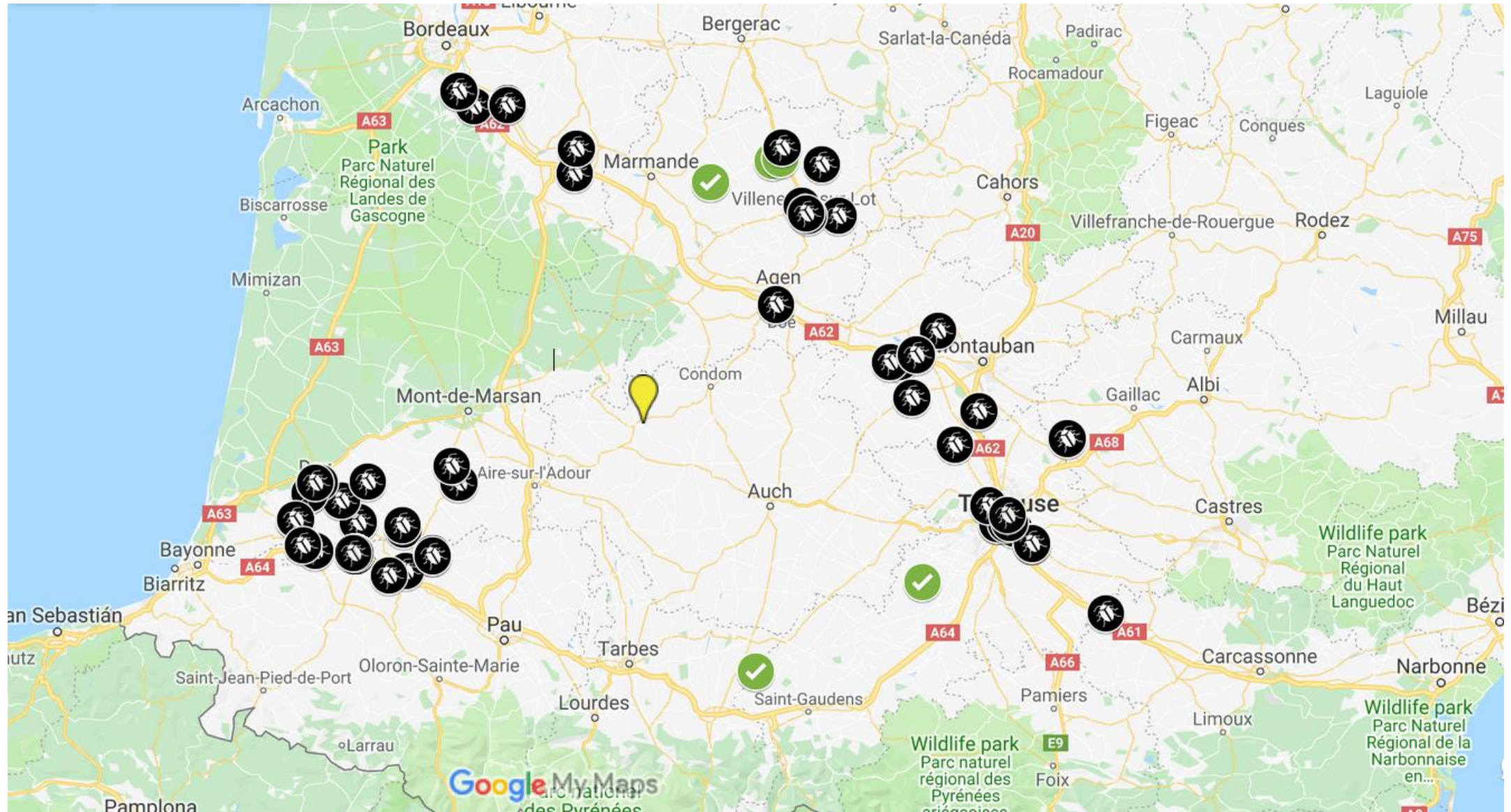


Utilisation des produits  
phytosanitaires  
limitée





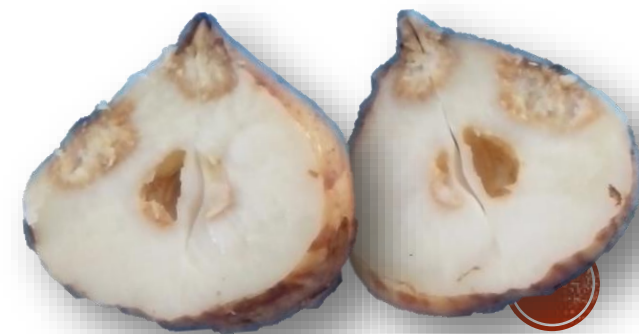
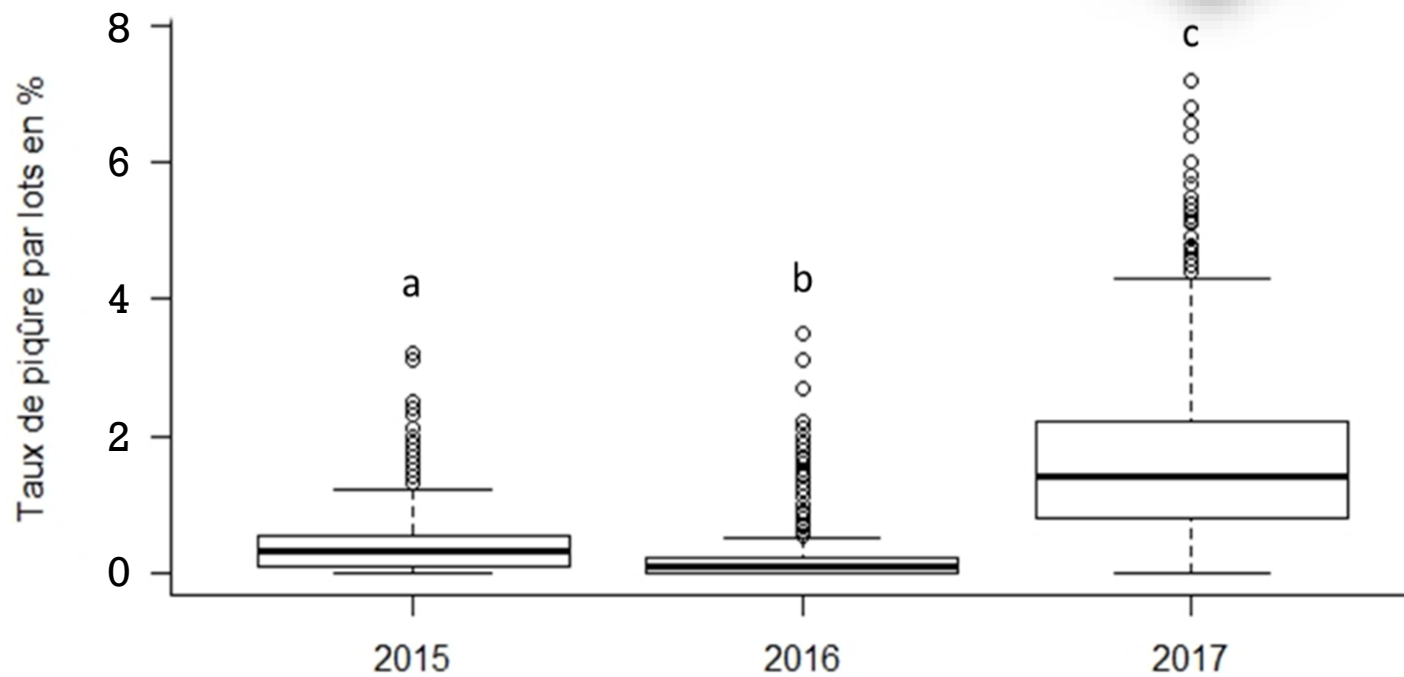
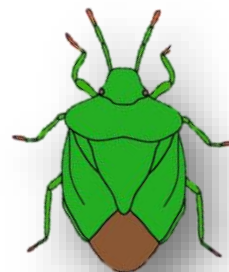
# Mapping Halyomorpha dans le sud Ouest (phéromones et réseau (J-C Streito, Entomo-Remedium...))



# LES PUNAISES ÉTAT DES LIEUX

## 2017

80% des producteurs ont au moins 1% de dégâts punaise (nécroses)



# LES PUNAISES DES VERGERS (HAIE+VERGER)

*P. prasina* : 48%

*C. marginatus* : 18,5%

*G. acuteangulatus* : 11,5%

*R. nebulosa* : 7%

Les punaises sont surtout présentes dans les haies et les bordures de vergers



# LE CYCLE DE PALOMENA PRASINA

Sortie d'hibernation vers la fin mars

Pic de larves en juillet

Pic d'adultes en aout

Présence des punaises dans l'écosystème des vergers jusqu'à la fin novembre







**Les larves (nymphe) et les adultes sont problématiques**

# LES SYMPTÔMES SUR LA NOISETTE

Piqures entre mai et juin = noisettes vides  
Piqures entre juillet et aout = nécroses

