



# Planches photos pour aider au piégeage d'*Halyomorpha halys*

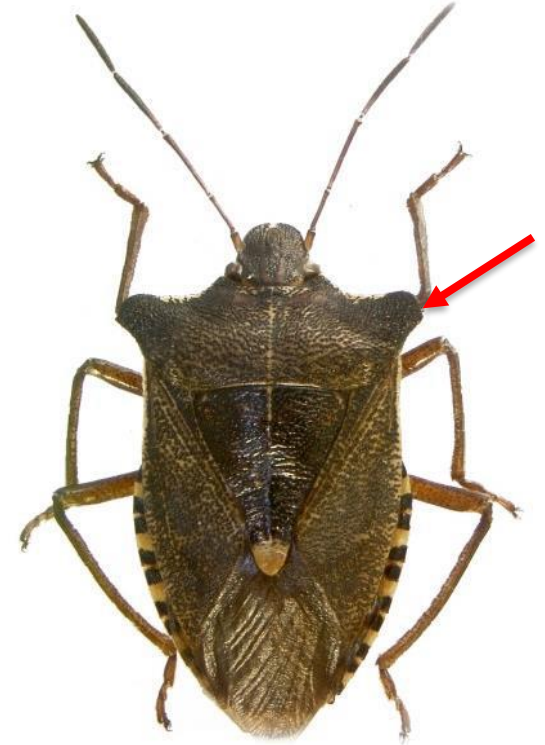
# Confusions fréquentes des 3 espèces au stade adulte



*Halyomorpha halys*



*Rhaphigaster nebulosa*



*Pentatoma rufipes*

Glabres sans poil notable

Antennes avec des anneaux blancs

Antennes uniformément sombres

Pas d'épine

Épine abdominale

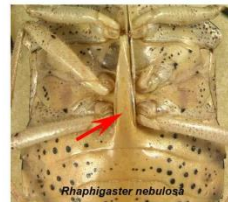
Bords antérieurs du pronotum en oreillettes



*Halyomorpha halys*



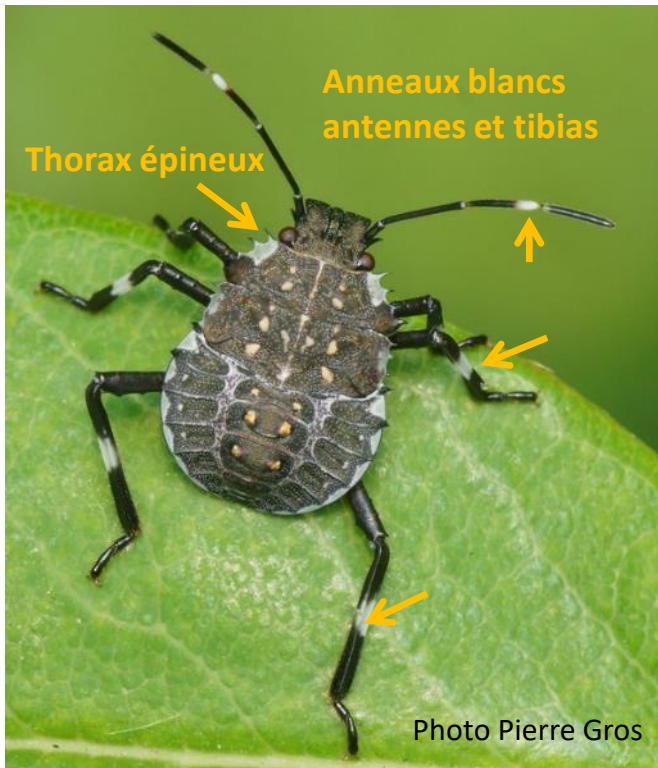
*Rhaphigaster nebulosa*



*Rhaphigaster nebulosa*



## Mais très différentes au stade larvaire



*Halyomorpha halys*



*Rhaphigaster nebulosa*



*Pentatoma rufipes*

# Distinction des stades larvaires d'*Halyomorpha halys*



Ebauches  
alaires

**Jeunes larves\***  
(petite taille)

**Vieilles larves\***

\*Les larves sont parfois très noires avec un abdomen plus plat

INRAE

Alexandre Bout – Punaises en Cultures fruitières



## Distinction des ooplaques entre les 3 espèces



***Halyomorpha halys***



***Rhaphigaster nebulosa***



***Palomena prasina***  
(confusion possible)



## Pour aller plus loin



- Application AGIIR: suivi participatif depuis décembre 2014  
<http://ephytia.inra.fr/fr/P/128/Agir>
- Pour une identification plus poussée, consulter les fiches GIS [Présentation PowerPoint \(gis-fruits.org\)](#) ; informations diverses sur le site du GIS Fruits [GIS Fruits - Groupe Punaise diabolique et autres punaises \(gis-fruits.org\)](#)
- *Si vous souhaitez faire **identifier des punaises**, envoyer les échantillons à :*  
[jean-claude.streito@inrae.fr](mailto:jean-claude.streito@inrae.fr) INRAe, CBGP, 755, avenue du campus Agropolis, CS30016, 34988 Montferrier sur Lez Cedex.
- *Si vous souhaitez faire **identifier des ooplaques et parasitoïdes**, envoyer les échantillons à :*  
[alexandre.bout@inrae.fr](mailto:alexandre.bout@inrae.fr) INRAe, UMR 1355 INRAE/CNRS/UCA Institut Sophia Agrobiotech RDLB 400 route des Chappes BP 167 06903 Sophia Antipolis Cedex.
- *Si vous souhaitez **participer au réseau de piégeage**, contacter [m.millan@ffl-occitanie.com](mailto:m.millan@ffl-occitanie.com)*